

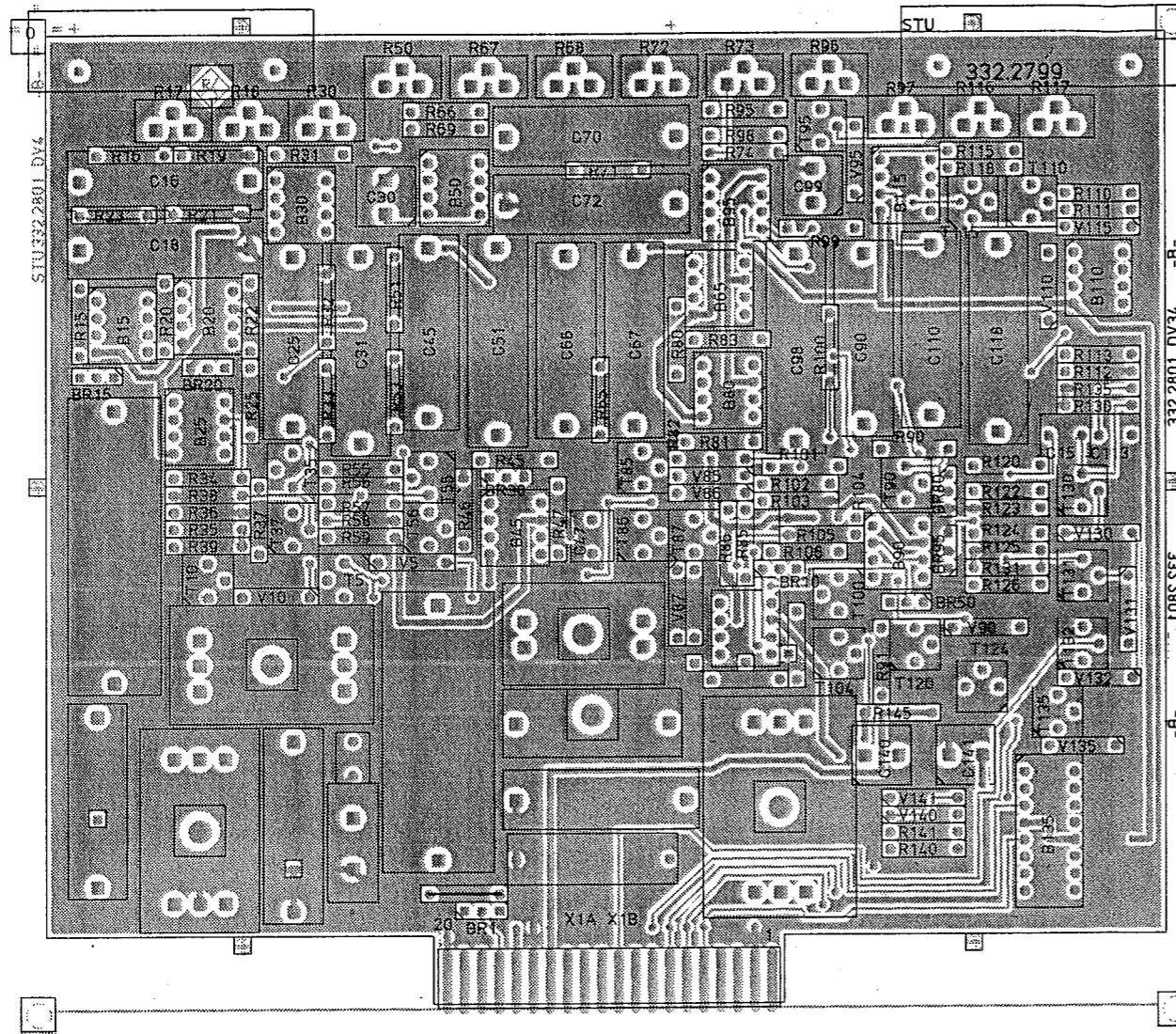
*) gilt für VAR 53 / valid for MOD 53

**) gilt für VAR 33 / valid for MOD 33

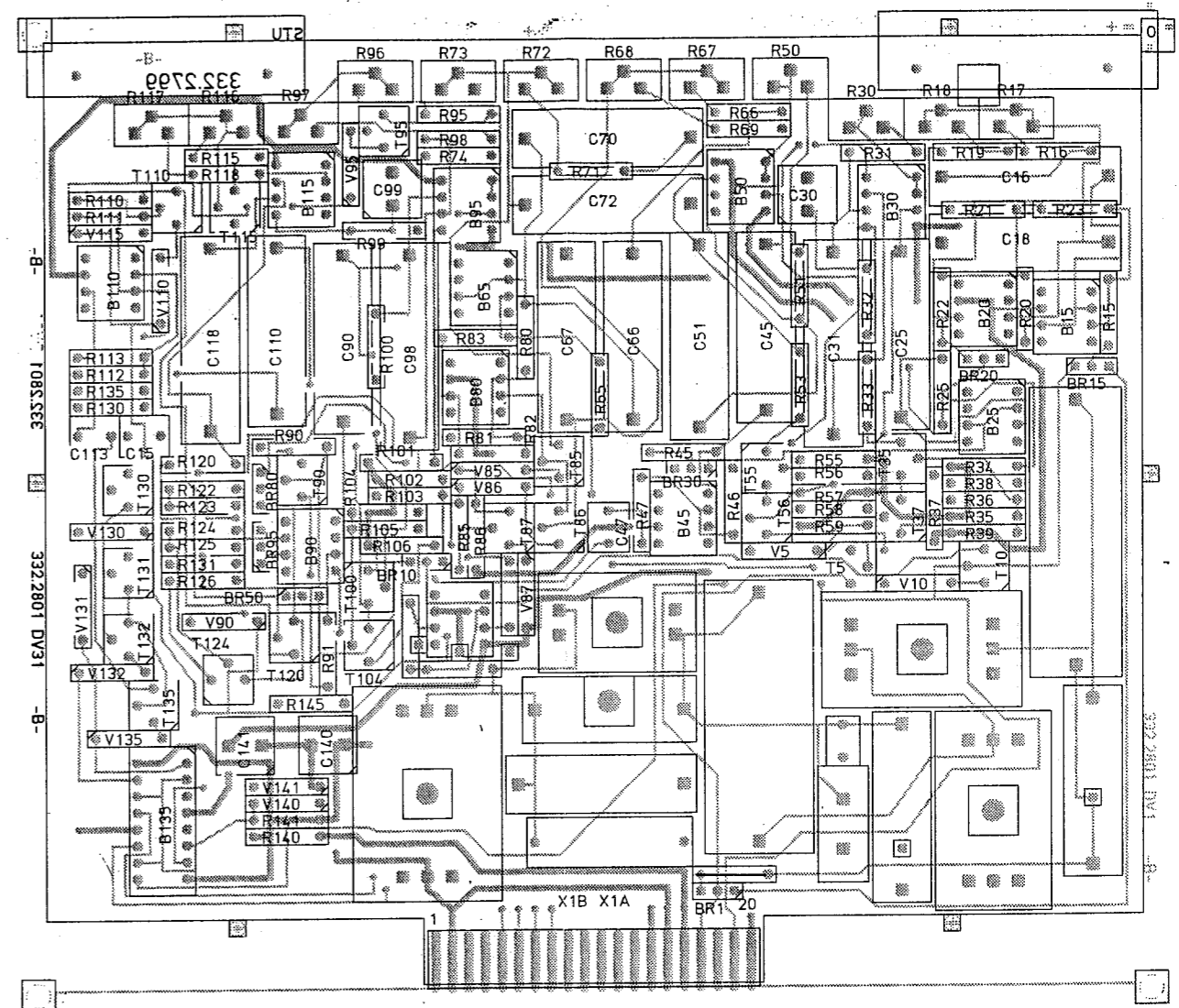
Stromlauf gilt für VAR 02, 52, 53, 33
Circuit diagram is valid for MOD 02, 52, 53, 33

	Blatt-Nr 332.2799 S	
	Zeichn. Nr. Z	Blatt-Nr. 332.2799 S
SMFP	reg. V 332 0015 V	erste Z. 332 0015
Filter		Blatt-Nr. 332.2799 S

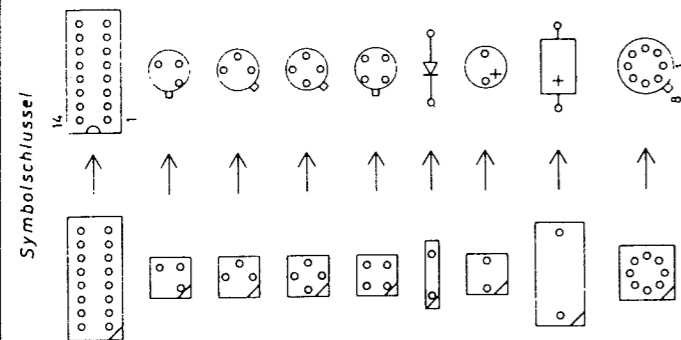
Ansicht und Leitungsführung Bauteilseite
View of tracks on component side



Ansicht und Leitungsführung Lötseite
View of tracks on solder side



Für diese Unterlage behalten wir uns alle Rechte vor



Achtung! MOS-Bauteile
Caution. MOS components

A	06.82	IB	Maße ohne Toleranzangabe		Maßstab 1 : 1	
			1GMG	Tag	Name	Benennung Filter
			Bearb.	06.82	IB	
			Gepr.			
			Norm			Zechn.-Nr. 332.2799
Änd. Zust.	Anderungs-Mitteilung	Tag	Name	zu Gerät SMFP		
					reg. i. V. 332.0015V	erste Z. 332.0015

ISO-Projektion
Methode E

